

POV. Provtagningsinstruktion för insändande av delar från älgar

- Syfte** Enhetlig provurtagning och förpackning av delar från vuxna älgar och kalvar
Detta dokument skall publiceras på SVA:s websida.
- Utförande** När det inte är möjligt att skicka in hela älgen till SVA, kan man använda följande instruktion för att ta ur och skicka in de viktigaste delarna för obduktion på älg, vuxen eller kalv.

Innan något skickas in kontakta först SVA:s viltsektion via vårt formulär eller e-post.

I väntan på kartonger från SVA ska uttagna prover helst förvaras kylt, i andra hand frysas in.

SVA har förpackningsmateriel (plastsäckar, buntband) och kartonger som klarar 20 kg vikt, samt remisser (blankett). Dessa kan skickas ut till berörda jägare efter kontakt med viltsektionen.

Viktig information 1

Avliva INTE sjuka djur med skott i huvudet. För undersökning av hjärnan är det mer lämpligt med skott i hals (och påföljande avblodning) eller skott i hjärt- och lungområdet.

Viktig information 2

Om man misstänker sjukliga förändringar i andra delar av kroppen än de som denna instruktion behandlar, är det lämpligt att även skära ut och bifoga dessa delar. Fotografera gärna förändringar som komplement till proverna som skickas in. Dessa kan mailas till vilt@sva.se

Vuxen älg

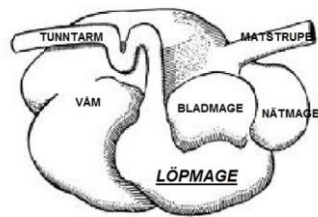
Tre stycken kartonger á 20 kg krävs!

- Kartong 1: Hela skallen, inklusive svalgområdet om möjligt.
- Kartong 2: Röda organ (lever, mjälte (se figur 1), hjärt-/lungslag, njurar).
- Kartong 3: Löpmage (se figur 2, ej våm och övriga förmagar), med minst ca två till tre meter tunntarm, men helst hela tarmen. Knyt av löpmagsöppningen, som skärs av från förmagarna, med ett snöre eller buntband så att innehållet inte rinner ut.
- Önskemål: Ländryggen sågas ur. För att undersöka förekomst av hjärnhinnemask, är SVA även intresserad av att få in ländryggraden, det vill säga ryggområdet bakom sista revbenet till höfterna. Detta område kan flås och skäras rent från muskulatur så att bara själva kotpelaren är kvar (enklast sågas ryggen tvärs av med två snitt). Ryggbiten kan läggas i någon av kartongerna, där det finns plats.

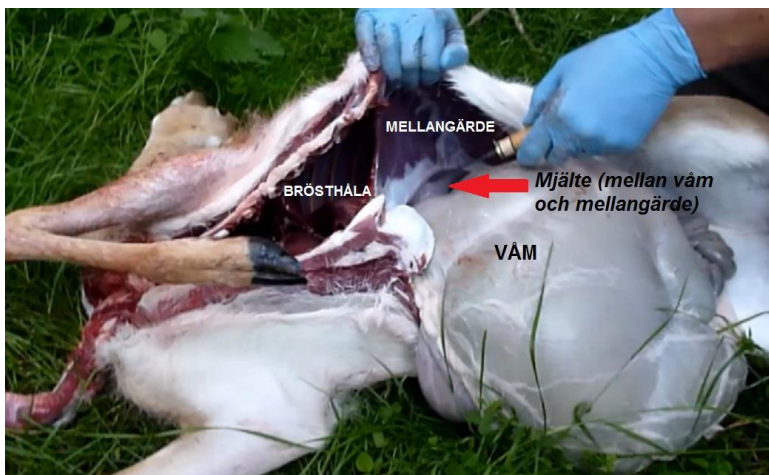
Älgkalv

Två stycken kartonger á 20 kg krävs!

- Kartong 1: Hela skallen, ländrygg (se Önskemål ovan), hjärt-/lungslag
- Kartong 2: Övriga röda organ (mjälte (figur 1), njurar, lever) i en plastsäck, samt löpmage (figur 2) med hela tarmen i en annan separat plastsäck. Knyt av löpmagsöppningen som skärs av från förmagarna, med ett snöre eller buntband så att innehållet inte rinner ut.



Figur 1: Löpmagens lokalisering i förhållande till tunntarm och förmagarna.



Figur 2: Mjältens lokalisering (här illustrerat på dovhjort) på djurets vänstra sida, mellan våm och mellangärde.

Vuxet djur



Kartong 1



Kartong 2

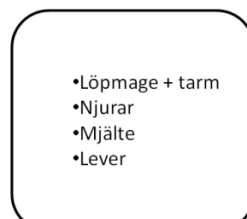


Kartong 3

Kalv



Kartong 1



Kartong 2

Figur 3 och 4: Illustrationer över delarnas fördelning i respektive kartong.