

## MIK/SUB, SELMA-P-test - användarinstruktion

### Selma P-test ( $\beta$ -glucuronidas test) Art.nr. 393010

#### För snabb differentiering mellan *E.coli* och *Klebsiella* spp.

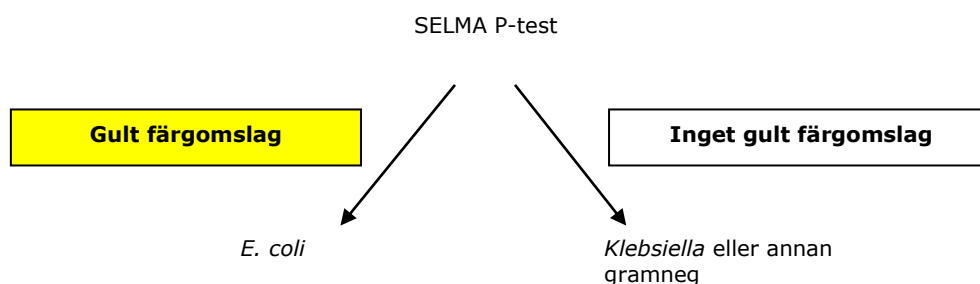
Att kunna differentiera mellan *E.coli* och *Klebsiella* har stor klinisk betydelse, inte minst vid bovina mastiter. *Klebsiella* infektioner är kliniskt ofta svårbehandlade med antibiotika.

På SELMA-plattans (art.nr.390001) fält 2 som innehåller MacConkeyagar växer både *E.coli* och *Klebsiella* ut som rödvioletta kolonier, medan övriga gramnegativa bakterier inte blir röda.

#### Testprincip:

Testen påvisar enzymet  $\beta$ -D-glucuronidas. Inom familjen *Enterobacteriaceae* förekommer enzymet  $\beta$ -D-glucuronidas endast hos *E.coli* (ca 95% är positiva).

Enzymet har förmågan att spjälka PGUA (p-nitrophenyl- $\beta$ -D-glucopyranosiduronic acid) under bildandet av p-nitrophenyl, som har gul färg.



Testen kan användas för att skilja på *E.coli* och *Klebsiella* under förutsättning att den testade bakterien växer med röd-violetta kolonier på MacConkey-agar.

#### Utförande:

##### Metod 1:

- En Selma P-test lapp placeras på kolonier utväxta på blodagarfältet (SELMA-plattan fält 1). var noga med att det är renkultur där lappen läggs.
- Plattan inkuberas i  $37 \pm 1^\circ\text{C}$ , 1 till 4 timmar.

Metod 1 är mycket svårtolkad då färgomslaget är svårt att se på blodagarfältet.

##### Metod 2:

- Placera två droppar Super-Q vatten jämsides på objeksglas eller direkt i petriskålens lock.
- Slamman aktuell bakteriekoloni i den ena Super-Q vattendroppen.
- Lägg en SELMA P-test i droppen med aktuell bakterie samt i den andra droppen som används som negativ kontroll.  
Om testen görs på objektsglas eller motsvarande skall det placeras i en tom petriskål eller en liten plastpåse. Detta är nödvändigt för att behålla fukten vid inkuberingen.
- Inkubera i  $37 \pm 1^\circ\text{C}$ , 1 till 4 timmar.

## MIK/SUB, SELMA-P-test - användarinstruktion

---

### Metod 3:

- Fyll ett mjölk rör eller motsvarande rör med ca 0,2 mL Super-Q vatten.
- Slamman ner en eller flera likartade kolonier från en nötblodagarplatta, i röret med Super-Q vatten, mycket material ger snabbare resultat.
- Tillsätt en SELMA P-test lapp.
- Inkubera i  $+37^{\circ}\text{C} \pm 1^{\circ}$ , 1 till 4 timmar.

### Avläsning:

Gult färgomslag = *E.coli*

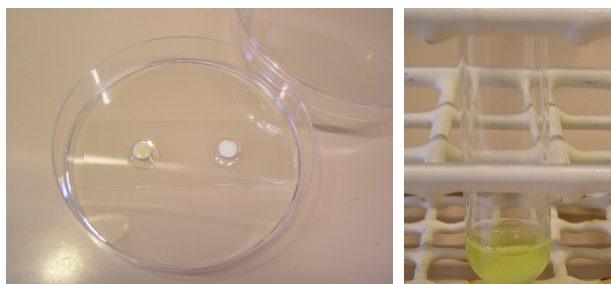
Ej gult färgomslag = Övriga koliformer

Testen kan ibland vara svårtolkad

Metod 1 ger oftast ett mycket svagt färgomslag

Metod 2 ger oftast ett mycket svagt färgomslag

Metod 3 ger ett tydligt gult omslag.



### Felkällor:

Annan bakterie än *E.coli* eller *Klebsiella* som testas, för gamla lappar eller att det inte är renkultur.

### Reagens:

Selma P-test = filterpapperslapp med p-Nitrophenyl- $\beta$ -D-glucuronoid (PGUA).

Förpackning innehåller 50 testlappar.

### Hållbarhet och förvaring:

1 år i rumstemperatur. Skyddas från ljus.

### Kontakt:

Vid frågor kontakta substratproduktion tel: 018-674167, e-post: [substrat@sva.se](mailto:substrat@sva.se)

Beställa: [order@sva.se](mailto:order@sva.se)

### Adress:

STATENS VETERINÄRMEDICINSKA ANSTALT

Postadress: 75189 Uppsala

Leveransadress: Travvägen 20, 75189 Uppsala